

# TRIANON

Cette Fiche Technique est susceptible de modifications pour toutes informations supplémentaires, n'hésitez pas à nous contacter. [cg@letrianon.fr](mailto:cg@letrianon.fr)  
This technical rider can be modified, for more information please contact us, [cg@letrianon.fr](mailto:cg@letrianon.fr)



## ACCESS & LOADING

Main entrance : 80 boulevard de Rochechouart 75018 Paris (stairs)

Loading area : space to be reserved between number 72 & 80

Delivery entrance : 3 rue Steinkerque 75018 Paris (red door at the end of the alley – no stairs)

Warning : Trucks of 20 cubic meters max! open only between 8.00 am & 10.00 pm

Close to the « Gare du Nord » & « Gare de l'Est » train stations - 10 minutes away from the Opera house

Coming from the ring : exit « Porte de Clignancourt »

NO PARKING at the venue

Private parking VINCI Anvers in front of the theater, entrance on the blvd

## TOUR BUS INFO

[http://www.paris.fr/portail/pratique/Portal.lut?page\\_id=396](http://www.paris.fr/portail/pratique/Portal.lut?page_id=396)

## TRAFFIC CONTROL

The parking spaces in front of the venue can be reserved by requesting permission from the Police station of the 18th district.

## HOSPITALITY

- Production offices : with code & keys access
- Catering area : Kitchen & dining room
- Dressing rooms:
  - 2 dressing rooms equipped with toilets
  - 1 bathroom (shower in bathtub)

## ACCÈS ET DÉCHARGEMENT

Entrée Principale : 80 boulevard Rochechouart 75018 Paris (par les escaliers)

Espace livraison à ventouser entre le N° 72 et le 80

Entrée livraison : 3 rue de Steinkerque 75018 Paris (porte au fond de la cours)

Attention utilitaire de 20 mètres cube maxi de 7h à 22h

Proche Gare du Nord et Gare de l'Est - à 10 min d'Opéra

Par le périphérique sortie Porte de Clignancourt

## PAS DE PARKING SUR PLACE

Parking Vinci Anvers en face du théâtre, entrée sur le boulevard.

## INFO TOUR BUS

[http://www.paris.fr/portail/pratique/Portal.lut?page\\_id=396](http://www.paris.fr/portail/pratique/Portal.lut?page_id=396)

## VENTOUSAGE :

Possible sur toute la longueur de la facade, demander l'autorisation au commissariat de Police du 18eme arrondissement et prévoir le personnel nécessaire pour l'effectuer.

## ACCUEIL

- Bureau de production avec wifi et clé d'accès
- Espace catering : cuisine et salle à manger
- Loges (à ce jour) :
  - 2 Loges équipés de WC
  - 1 salle de bain

#### STAGE SIZE :

- Width : 17.4m
- Height : 11m
- Stage height 1.20 m
- Average depth : 9m  
(7m on the sides – 11m in the middle/center)
- Clearance (Truss height) : 11m
- Below stage : height 2m / trapdoors all over the floor
- arricades : NO

#### STAGE OPENING

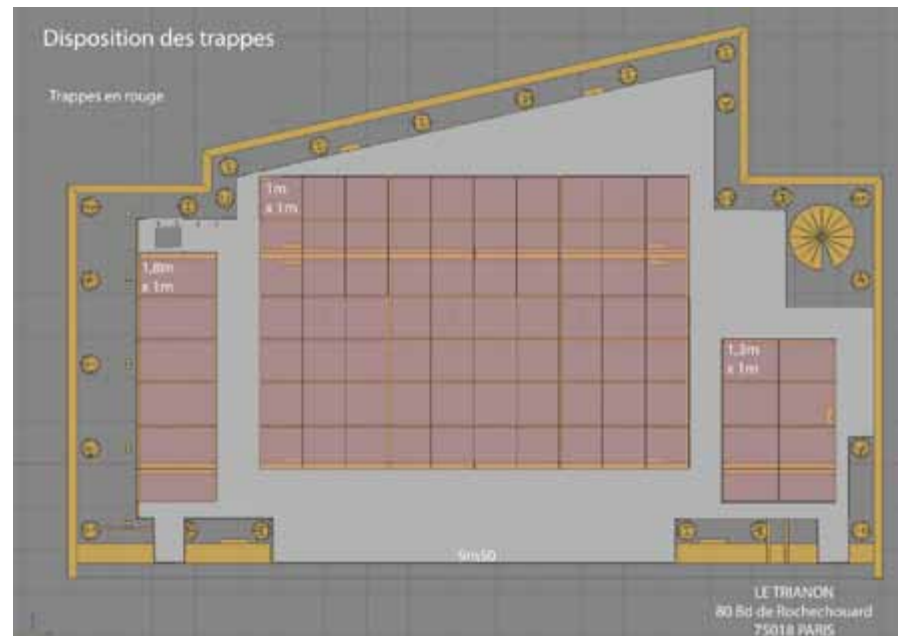
height : 7m10 - seated shows  
5m80 - standing showx  
width : 9m50

#### IMPLANTATION SCÉNIQUE :

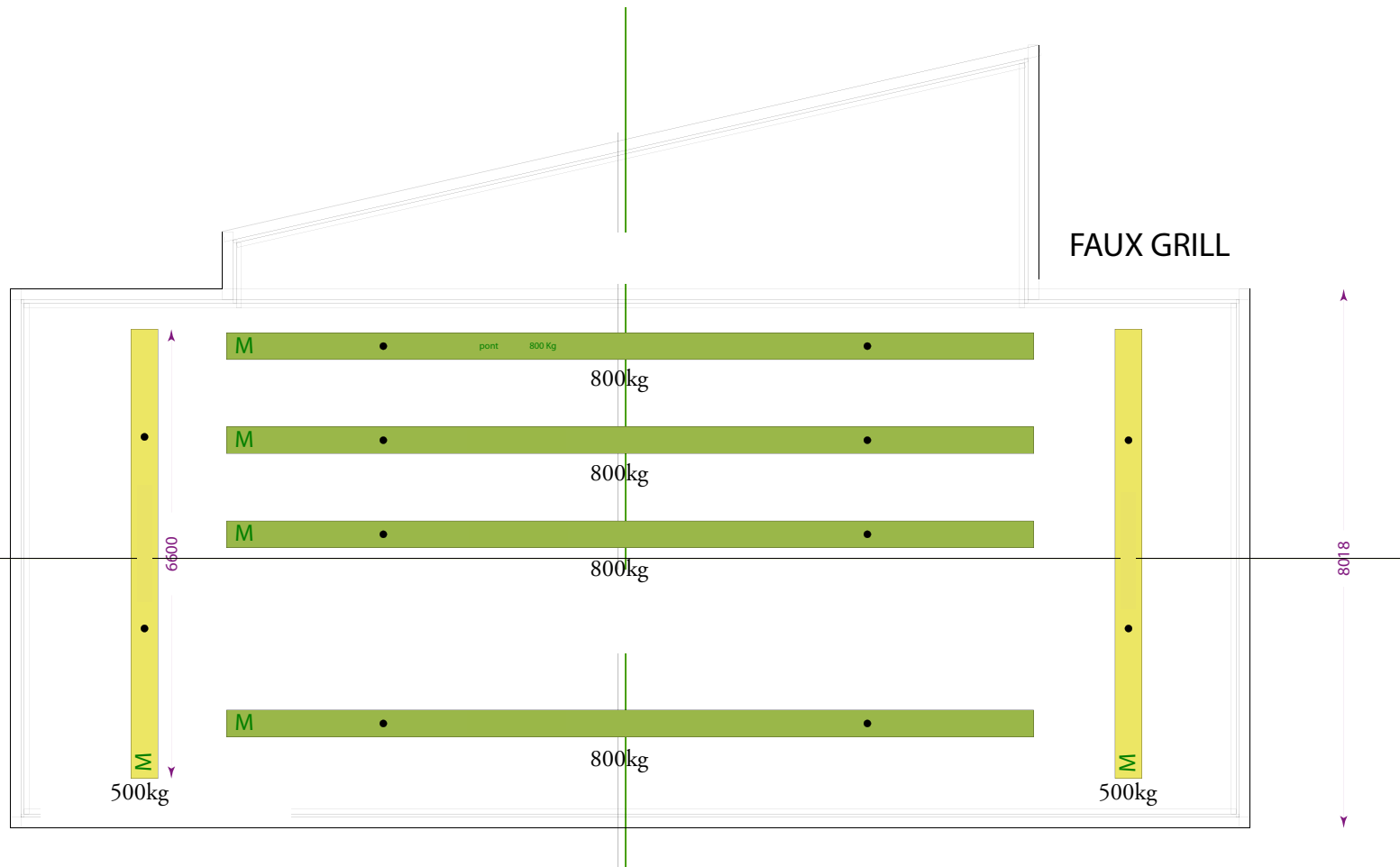
- Largeur de scène: 17,4m
- Hauteur du grill scène 11m
- Hauteur de scène 1.20 m
- Profondeur de scène moyenne 9m  
(7m sur les côtés - 11 m en moyenne sur le centre)
- Dessous scène hauteur 2m / trappes sur l'ensemble du plancher
- Pas de crash barrière

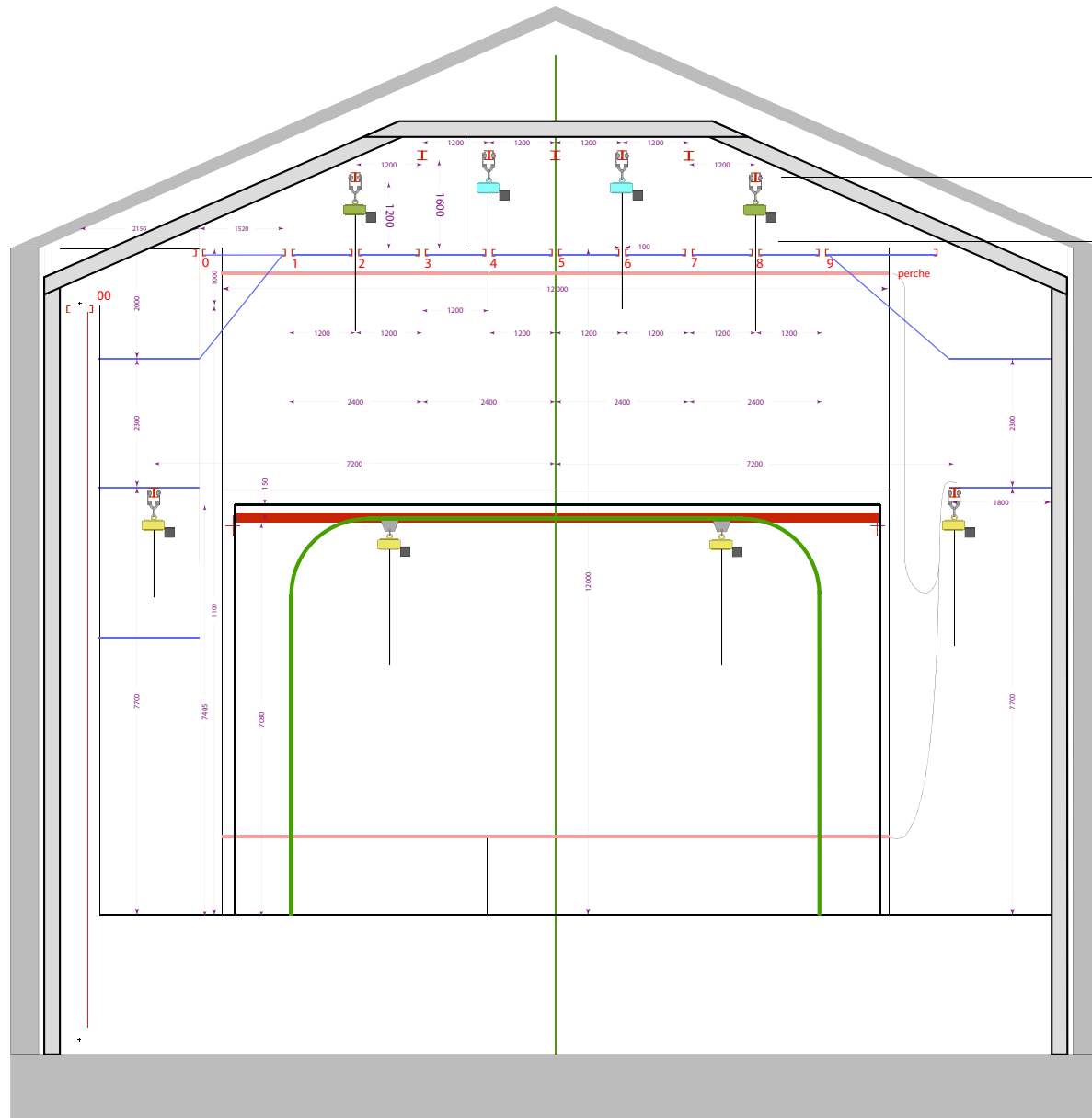
#### OUVERTURE DE SCÈNE

hauteur : 7m10 - concert assis  
5m80 - concert debout  
largeur : 9m50



PONTS MOTORISÉS





FAUX GRILL

GRILL

SOUND RIDER / SON

SPEAKER SYSTEM : 16 D&B Q1+4JSUB+2B4, FRONT, OUT-FILL, BALCONY  
E12/E8

F.O.H:

DIGITAL MIDAS PRO6 48IN, 16 IN/OUT (INSERT), 8 AES/EBU  
P.A RACK : 1 KLARK DN360, 1 M2000, 1 DTWO

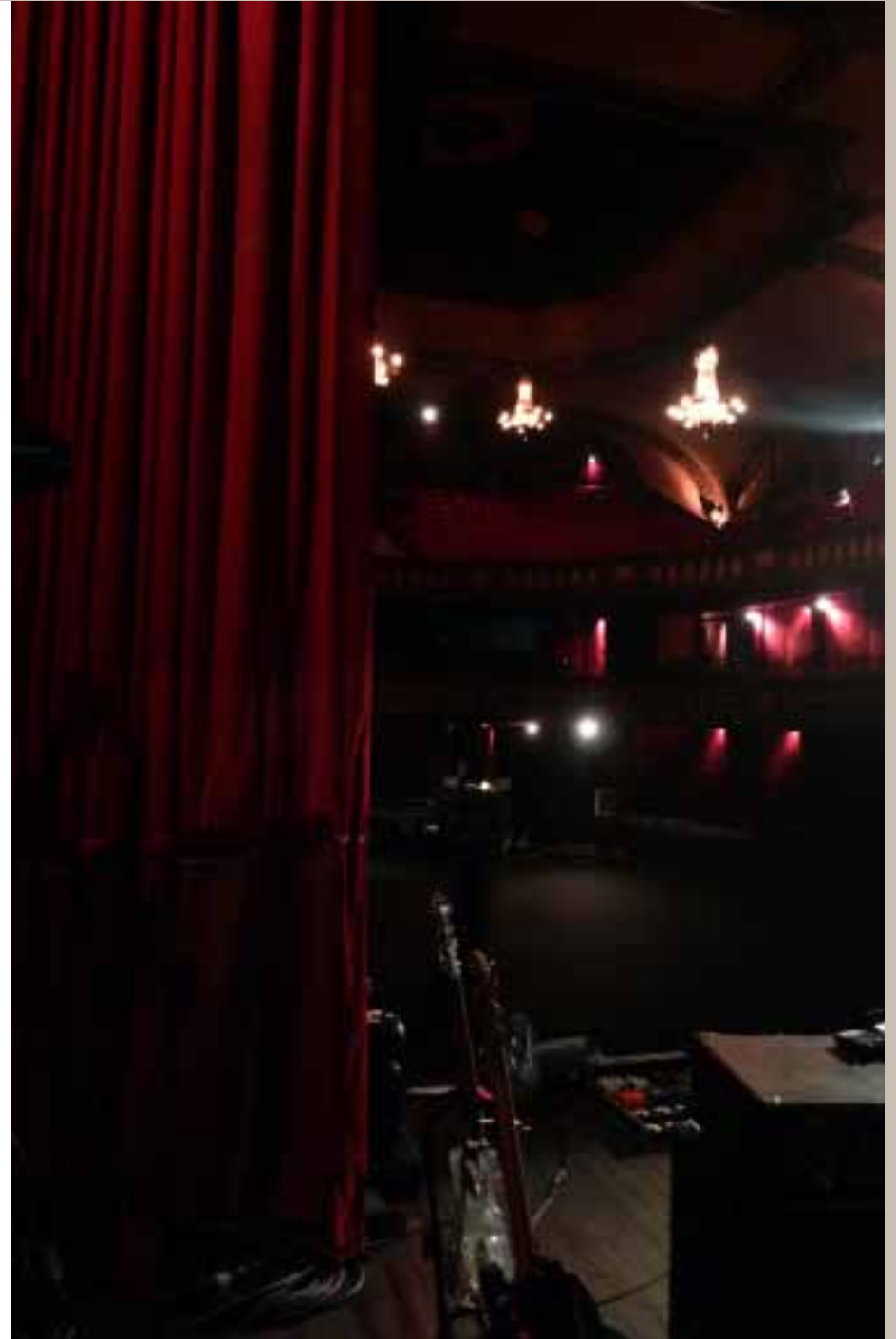
MONITORS: DIGITAL YAMAHA M7CL 48 IN/16OUT NO INSERT CARD

WEDGES : 8 MIX ON 10 PS 15 NEXO  
2 SIDE FILLS  
48 IN STAGE LEFT AND STAGE RIGHT

POWER SUPPLY : P17 32A TETRA 220V STAGE LEFT

MICS : 3XSM58, 2XATM33, 2X535, 2XKM184, 2XAKG214, 2XB52, 4XSM57,  
2XB57, 2XMD421, 2XB58, 4X904, 3XB98H, 1XB91, 2X906  
10-DI BOX BSS AR133  
1 UHF-R AVEC 2 EMETTEUR CAPSULE / WITH 2 CAPSULE TRANSIMIT-  
TERS SM58  
15 TALL/10 SMALL BOOM

Dj kit available as a rental option : 2 Pioneer CDJ 850 & 1 Pioneer DJM 700





## LIGHTING RIDER / LUMIÈRE

### MOVING LIGHTS :

6 X CLAY PAKY ALPHA SPOT HPE 575

6 X CLAY PAKY ALPHA WASH 575

### THEATRE SPOTLIGHTS :

6 X ROBERT JULIAT 614 SX PROFILE SPOTS (15°/38°)

2 X ROBERT JULIAT 614 S PROFILE SPOTS (13°/42°)

25 X ROBERT JULIAT 310 H SPOTLIGHTS (6°/42°)

50 X OCTOGONAL PAR 64 WITH :

12 X CP62 BULBS

38 X CP61 BULBS

2 X 8 BULBS MOLEFAY BLINDERS (DWE PAR 36)

1 X UNIQUE HAZE MACHINE

### INFRASTRUCTURE :

132 X 2 KW DIMMER LINES

36 X 3 KW POWER LINES

SPLITTERS

DIMMABLE VENUE

### LIGHT DESKS :

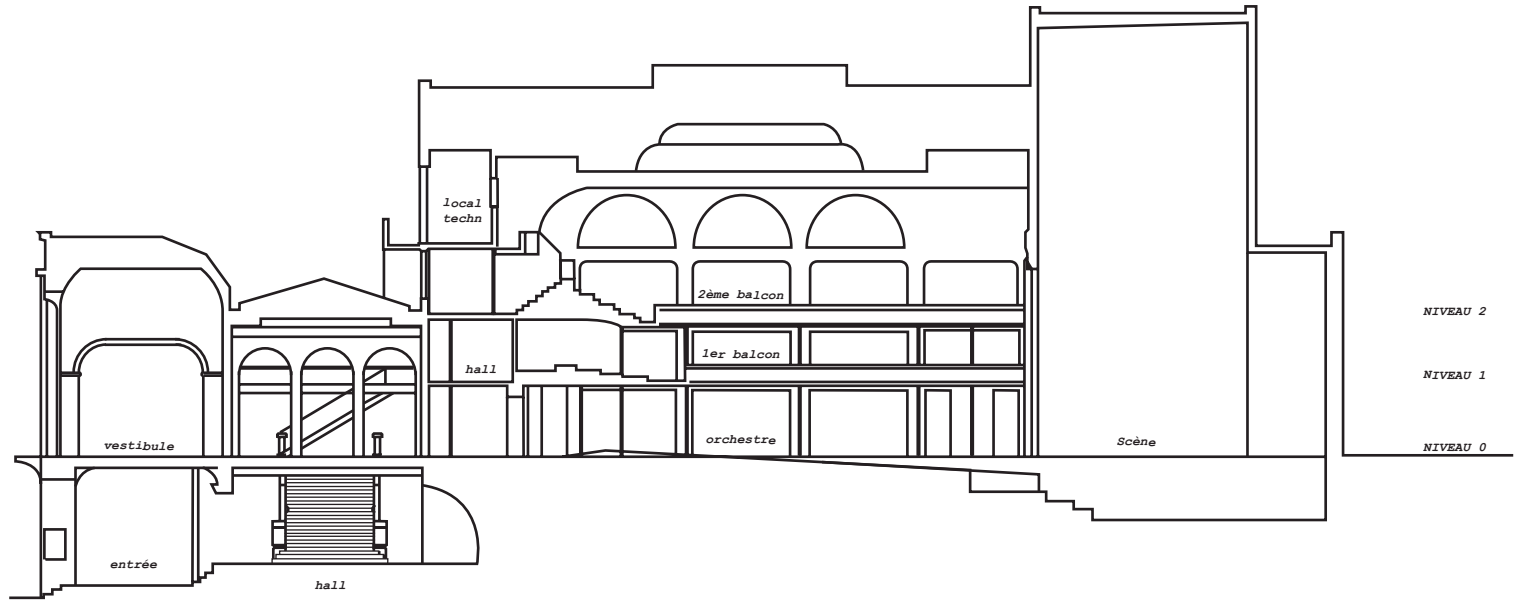
1 X MA LIGHTING LIGHT COMMANDER 48/96 (1X512)

1 X MA LIGHTING GRANDMA LIGHT (4X512)

**Cette fiche technique est susceptible de modifications pour toutes informations supplémentaires, n'hésitez pas à nous contacter, [cg@letrianon.fr](mailto:cg@letrianon.fr)**

**This technical rider can be modified, for more information please contact us, [cg@letrianon.fr](mailto:cg@letrianon.fr)**

Boulevard Rochechouart



Echelle 1/300



Stage  
face  
378 places




	A	17   15   13   11   9   7   5   3   1   2   4   6   8   10   12   14   16   18	A
coté Jardin 133 places	B	17   15   13   11   9   7   5   3   1   2   4   6   8   10   12   14   16   18	coté Cours 133 places
C	25   23   21   19	17   15   13   11   9   7   5   3   1   2   4   6   8   10   12   14   16   18	20   22   24   26
D	25   23   21   19	17   15   13   11   9   7   5   3   1   2   4   6   8   10   12   14   16   18	20   22   24   26
E	25   23   21   19	17   15   13   11   9   7   5   3   1   2   4   6   8   10   12   14   16   18	20   22   24   26
F	29   27   25   23   21   19	17   15   13   11   9   7   5   3   1   2   4   6   8   10   12   14   16   18	20   22   24   26   28   30
G	31   29   27   25   23   21   19	17   15   13   11   9   7   5   3   1   2   4   6   8   10   12   14   16   18	20   22   24   26   28   30   32
H	31   29   27   25   23   21   19	17   15   13   11   9   7   5   3   1   2   4   6   8   10   12   14   16   18	20   22   24   26   28   30   32
I	31   29   27   25   23   21   19	17   15   13   11   9   7   5   3   1   2   4   6   8   10   12   14   16   18	20   22   24   26   28   30   32
J	29   27   25   23   21   19	17   15   13   11   9   7   5   3   1   2   4   6   8   10   12   14   16   18	20   22   24   26   28   30
K	31   29   27   25   23   21   19	17   15   13   11   9   7   5   3   1   2   4   6   8   10   12   14   16   18	20   22   24   26   28   30   32
L	31   29   27   25   23   21   19	17   15   13   11   9   7   5   3   1   2   4   6   8   10   12   14   16   18	20   22   24   26   28   30   32
M	31   29   27   25   23   21   19	17   15   13   11   9   7   5   3   1   2   4   6   8   10   12   14   16   18	20   22   24   26   28   30   32
N	31   29   27   25   23   21   19	17   15   13   11   9   7   5   3   1   2   4   6   8   10   12   14   16   18	20   22   24   26   28   30   32
O	27   25   23   21   19   17	15   13   11   9   7   5   3   1   2   4   6   8   10   12   14	16   18   20   22   24   26
P	25   23   21   19   17   15	13   11   9   7   5   3   1   2   4   6   8   10   12   14	16   18   20   22   24   26
Q	27   25   23   21   19   17   15	13   11   9   7   5   3   1   2   4   6   8   10   12   14	16   18   20   22   24   26   28
R	29   27   25   23   21   19   17	15   13   11   9   7   5   3   1   2   4   6   8   10   12   14   16	18   20   22   24   26   28   30
S	27   25   23   21   19   17	13   11   9   7   5   3   1   2   4   6   8   10   12   14	16   18   20   22   24   26
T	31   29   27   25   23   21   19	15   13   11   9   7   5   3   1   2   4   6   8   10   12   14	18   20   22   24   26   28   30
U	25   23   21   19   17   15   13	11   9   7   5   3   1   2   4   6   8   10	12   14   16   18   20   22   24
V	27   25   23   21   19   17   15	13   11   9   7   5   3   1   2   4   6   8   10   12	14   16   18   20   22   24   26
W	27   25   23   21   19   17   15	13   11   9   7   5   3   1   2   4   6   8   10   12   14	16   18   20   22   24   26   28

Régie / Stage control station

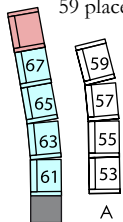
**ORCHESTRE, NIVEAU PRINCIPAL**

**1FST FLOOR MAIN ROOM**

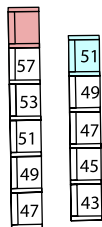
644 fauteuils / 644 seats

-  Strapontin / Folding seat
-  Place à visibilité réduite / Reduced visibility seat
-  Empiètement de la régie (42 places) / Stage control area (42 seats)

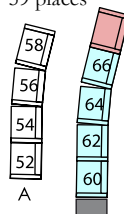
coté Jardin  
59 places



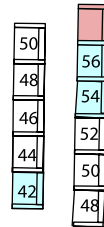
B



coté Cours  
59 places



B

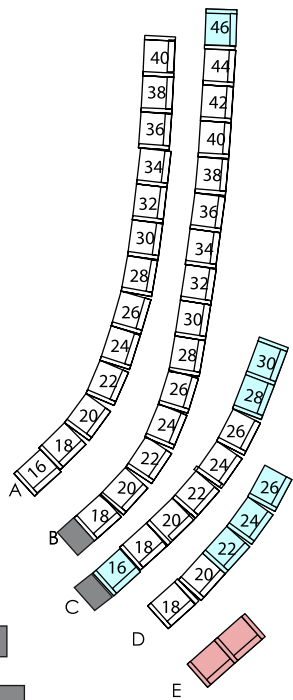
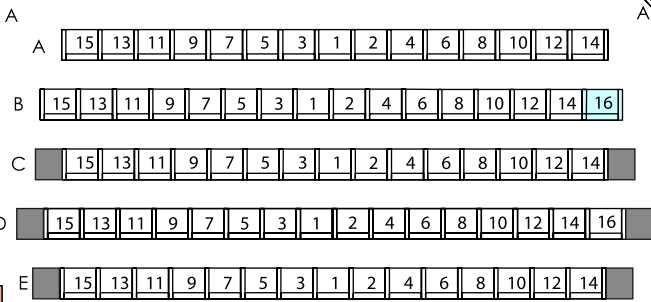
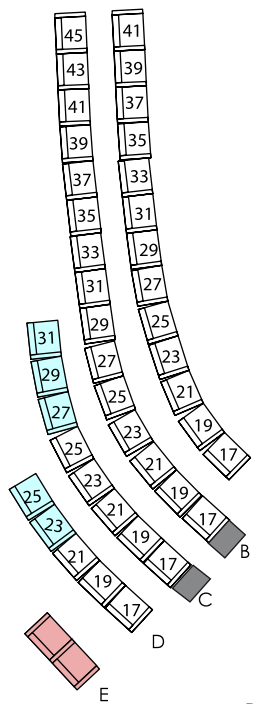


Stage

(Vide sur Foyer)

face

77 places

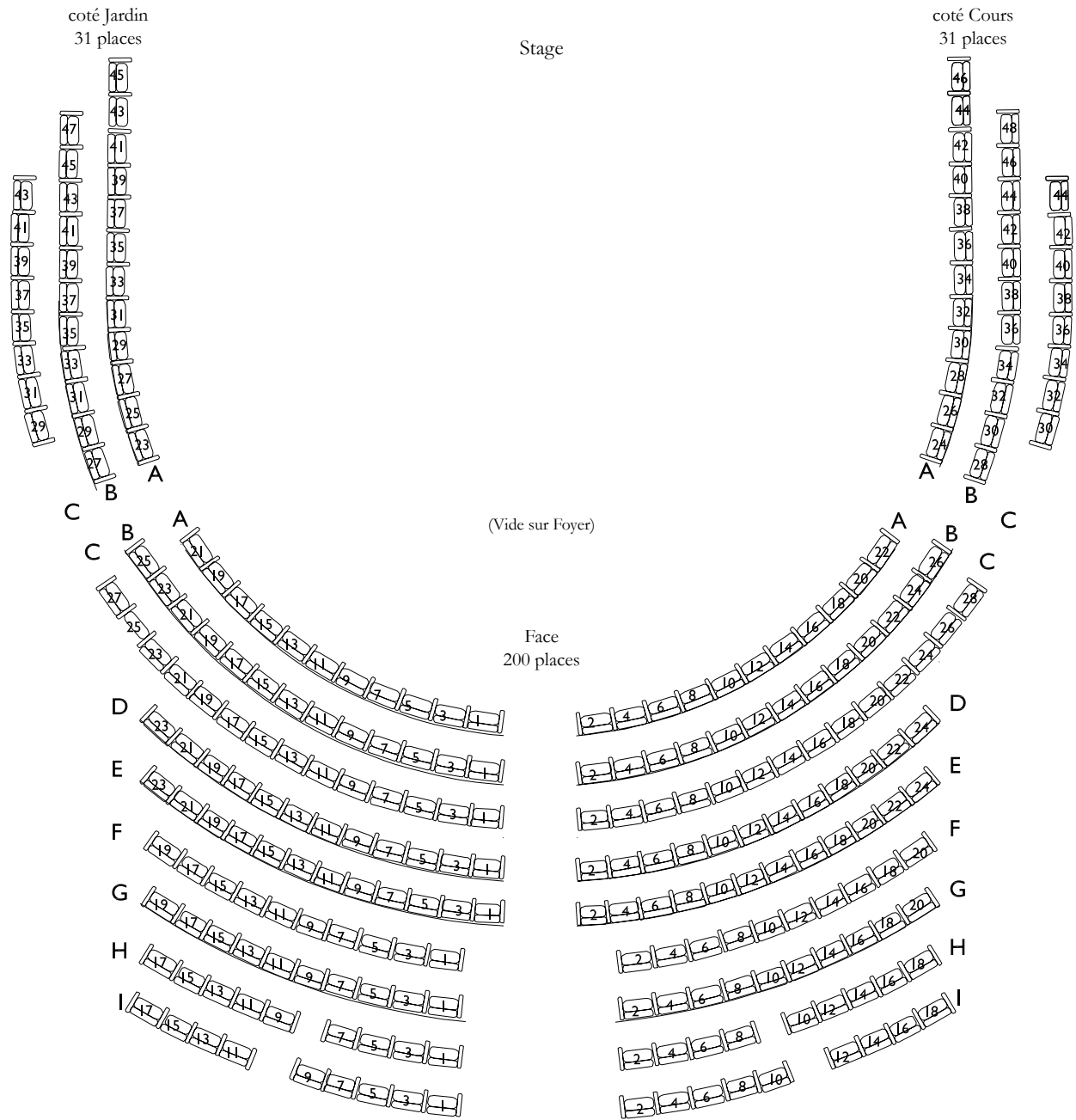


Places Médecin /  
Medical care reserved seats

1<sup>ER</sup> BALCON

1<sup>ST</sup> BALCONY

195 fauteuils / 195 seats



2<sup>EME</sup> BALCON  
 2<sup>ND</sup> BALCONY  
 262 Fauteuils / 262 Seats

## Contact

LE TRIANON  
80 Bl. de Rochechouart - 75018 Paris  
Tél. 01 44 92 78 00 - Fax. 01 72 70 36 02  
[www.letrianon.fr](http://www.letrianon.fr)

